



Verbandsgemeindewerke Puderbach

Eigenbetriebe Wasserwerk und Abwasserwerk
Der Verbandsgemeinde Puderbach



Verbandsgemeindewerke – Postfach 1155 – 56301 Puderbach

Hausanschrift	Steimeler Straße 7 56305 Puderbach
Auskunft erteilt	Herr Plötz
Telefon	02684 858 404
E-Mail	Martin.ploetz@puderbach.de
Datum	Puderbach,

Ablesen des Wasserzählers für die Verbrauchsabrechnung 2012

Sehr geehrte Damen und Herren,

zum Jahresende erstellen wir die Jahresabrechnung 2012 für den Wasserbrauch und die Nutzung des Kanals. Bitte lesen Sie Ihre(n) Wasserzähler selbst ab und teilen uns die abgelesenen Zählerstände bis zum 21.12.2012 auf einem der nachfolgend beschriebenen Wege mit:

Internet: Auf der Seite puderbach.meineablesung.de kommen Sie direkt zur Erfassungsfunktion der Zählerstände. Dort benötigen Sie zur Anmeldung Ihr Kassenzichen und Ihre Zählernummer. Beides finden Sie auf der umseitigen Ablesekarte. Auch auf unserer Homepage www.vgwerke-puderbach.de finden Sie einen Link zu dieser Seite.

Antwortkarte: Füllen Sie die Antwortkarte im unteren Teil dieses Schreibens aus und schicken Sie diese ausreichend frankiert per Post an uns zurück.

E-Mail: Teilen Sie uns die Zählerstände per E-Mail an martin.ploetz@puderbach.de mit.

Fax: Faxen Sie die ausgefüllte Rückseite der Antwortkarte an die Nummer 02684 858 499.

Bitte beachten Sie auch die Hinweise auf der Rückseite.
Vielen Dank für Ihre Mithilfe!

Mit freundlichen Grüßen
Ihre Verbandsgemeindewerke Puderbach

Wichtig!

Umseitig Zählerstandsablesung für die Jahresabrechnung 2012 der Wasser- und Kanalgebühren.

Zählerablesung:

Bitte lesen Sie Ihre Wasserzähler selbst ab und tragen die festgestellten Zählerstände auf dieser Karte bei der entsprechenden Zählernummer ein. Zu Ihrer Kontrolle haben wir auch den Vorjahresverbrauch mit angegeben. Bitte senden Sie uns die ausgefüllte Karte bis zum 21.12.2012 zu oder geben Sie sie bei den Verbandsgemeindewerken oder im Rathaus ab.

Bitte
ausreichend
frankieren

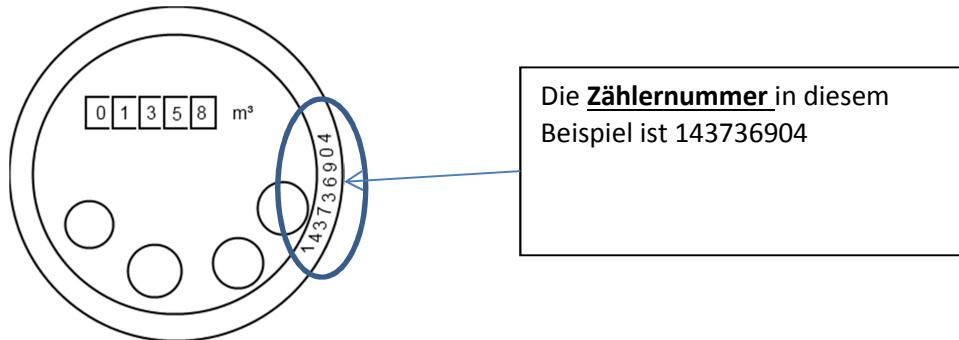
Deutsche Post 
ANTWORT

**Verbandsgemeindewerke Puderbach
Postfach 1155
56301 Puderbach**

Anleitung zur Selbstablesung der Wasserzähler:

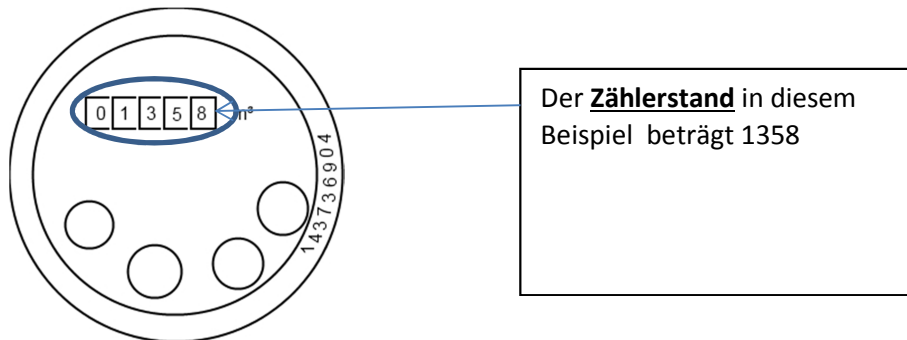
1. Auf der Rückseite der Antwortkarte haben wir für Sie die Zählernummern und die Vorjahresstände Ihres/Ihrer Wasserzähler aufgedruckt. Vergleichen Sie zunächst die Zählernummer mit den vorgedruckten Nummern auf der Antwortkarte.

So finden Sie die Zählernummer auf dem Zähler:



2. Ihr Wasserzähler hat **keine** Nachkommastellen, die kleinen Messrädchen im unteren Bereich des Zählers werden **nicht** abgelesen.

So finden Sie den Zählerstand auf dem Zähler:



3. Bitte übertragen Sie für jeden der auf der Ablesekarte genannten Zähler den abgelesenen Zählerstand in die entsprechende Zeile der Ablesekarte und fügen Sie das Datum der Ablesung und Ihre Unterschrift hinzu. Übermitteln Sie die Daten bis zum 21.12.2012 auf einem der auf der Vorderseite genannten Wege an die Verbandsgemeindewerke Puderbach.
4. Bei allen Unklarheiten wenden Sie sich bitte an den oben genannten Ansprechpartner.

Eigentümer:

Eigentümer:				Vom Abnehmer auszufüllen
Zähler	Zählernummer	Verbrauch Vorjahr	Letzter Zählerstand cbm	Zählerstand neu
1				
2				
3				
4				
Kassenzeichen / Objekt:				Ablesedatum und Unterschrift:

Ihre Mitteilung an die Verbandsgemeindewerke:

Telefonnummer für Rückfragen:

E-Mail-Adresse für Rückfragen: